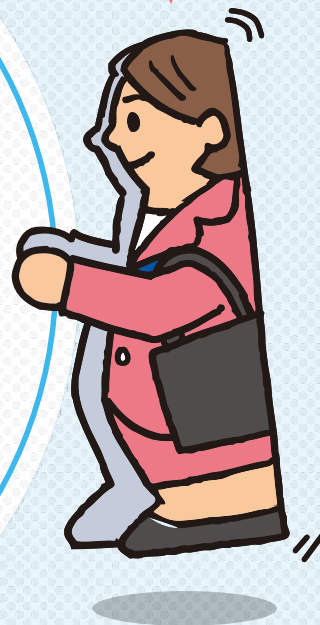


のこった!!  
仙台!!



仙台!!  
もどった!!



# 仙台市奨学金 返還支援事業

仙台で働きたい!!  
プロジェクト

学 生 募 集

2022年10月頃より申請受付開始!

「多くの優秀な人材に仙台で活躍してほしい!」

という思いから、仙台市では市内の中小企業・社会福祉法人などに就職した  
新卒者の方々に対して、奨学金の返還を支援する取り組みを行っています。  
仙台市と協力企業(奨学金返還支援協力企業)が半分ずつ費用を出し合って  
就職から3年間にわたりみなさんの奨学金返還の支援を行います!

## 仙台でもっともっと、 かがやこう!

# 仙台市奨学金返還支援事業について

「仙台市奨学金返還支援事業」は、仙台市の産業を担う人材を確保して若者が地元で定着することを目的とした制度です。支援対象となる学生は、奨学金返還支援協力企業（以下「協力企業」）として認定を受けた仙台市内の中小企業などへの就職を条件に、入社後3年間の奨学金返還を支援します。支援に必要な経費は、就職先となる協力企業と仙台市が折半します。

支援の対象者	2023年度に新卒者として協力企業に正規雇用で就職する者 (大学、大学院、短大、高専、専修学校専門課程卒業の者。既卒3年以内含む) ※在学中に制度への申請が必要です
支援の条件	協力企業に就職し、奨学金の返還を行っていること
協力企業	下記のいずれかに該当し、かつ仙台市が協力企業として認定した企業 ①市内に本社・本部を置く中小企業※1、社会福祉法人、医療法人、学校法人、NPO法人等※2 ②市外に本社・本部を置く場合は、市内に事業所があり、そこで働く者を採用する中小企業、社会福祉法人、医療法人、学校法人、NPO法人等 ※1 中小企業基本法に規定される中小企業が対象です。※2 独立行政法人等の公共法人、外郭団体、政治・宗教団体は対象となりません。
対象人数	140名(先着)
支援額	●1人当たり、入社後、 <b>年間18万円</b> を上限に3年間支援 ●3年間合計54万円
対象とする奨学金	●日本学生支援機構の貸与型奨学金 ●自治体・民間団体等が実施する貸与型奨学金 ※給付型及び返還免除となる予定の奨学金は対象となりません。

仙台に  
のこって&もどって  
働きたい!



## 支援の流れ



\* 詳細スケジュールはホームページにて公開します

※今後事業内容等の変更があり得ることをご注意ください。最新情報はホームページをご確認ください

社会人になっても  
仙台にすもう!



お問い合わせ

仙台市経済局商業・雇用支援課 仙台市青葉区国分町3-6-1 仙台パークビル9階  
TEL 022-214-1007 kei008050@city.sendai.jp

より詳しい内容や  
対象企業をチェック!

仙台で働きたい

検索



< 協賛企業 >

